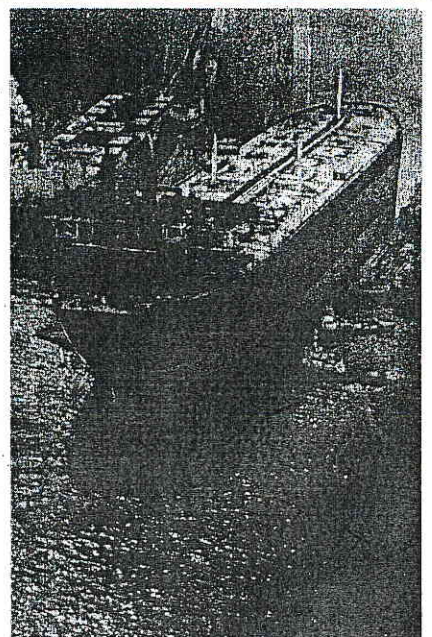


# 港にどっしり鉄の城

全長371メートル  
37万余トン  
世界最大タンカー進水



呉港へタグボートにひかれドックを出る日石丸

日石丸は、全長371メートル、幅45メートル、排水量37万余トンの世界最大のタンカーで、日石造船株式会社が、兵庫県神戸市にある日石造船所で建造された。この船は、4月19日午後1時、タグボートに引かれて、日石造船所のドックを出発し、神戸港へ向かっている。この船は、日石造船所の技術力と設備の充実を示すもので、世界の造船界に大きな注目を集めている。

## 「70円は高過ぎる」

### 乗換え積算窓口で押問答

JR東日本の乗換積算窓口で、乗客と駅員の間で「70円は高過ぎる」という主張が繰り返されている。乗客側は、乗換積算の料金が70円に引き上げられたことに不満を表明している。一方、駅員側は、乗換積算の仕組みや料金の計算方法について説明している。この問題は、乗客の負担増と駅員の業務負担増をめぐって、今後も議論が続く見込みである。



## 列車無線故障で遅れも続出

JR東日本の列車無線が頻りに故障を繰り返している。これにより、列車の運行に支障が生じている。乗客は列車の遅れや乗換の混乱に悩まされている。JR東日本は、故障の原因を調査し、早急に対処している。また、乗客に対しては、遅れが生じた場合の乗換案内や乗換積算の案内を行っている。

## 新幹線16本が運休

JR東日本の新幹線16本が運休している。これは、列車無線の故障や乗客の乗換混乱によるものである。JR東日本は、運休している新幹線の区間や列車の数を発表している。また、乗客に対しては、運休している区間の乗換案内や乗換積算の案内を行っている。

**GUARANTEE EXCHANGE**  
保証付です 交換します  
対価必ず ERIT  
本館に高価買取の保証がつきます  
**GEMの金山**  
東京中區銀座一丁目(本館)  
TEL: (377) 1211



## 選挙民報を発行

選挙民報を発行する。これは、選挙に関する情報を提供し、選挙民の権利を保護するための取り組みである。選挙民報には、選挙の日程、候補者の名前、選挙区などの情報が掲載されている。また、選挙民の意見や要望も掲載されている。選挙民報の発行は、選挙の公正さと透明性を高めることに貢献している。

## 選挙民報を発行

選挙民報を発行する。これは、選挙に関する情報を提供し、選挙民の権利を保護するための取り組みである。選挙民報には、選挙の日程、候補者の名前、選挙区などの情報が掲載されている。また、選挙民の意見や要望も掲載されている。選挙民報の発行は、選挙の公正さと透明性を高めることに貢献している。

## 農民と親しく歓談

農民と親しく歓談する。これは、農民の生活や意見を知り、政策の立案に役立てるための取り組みである。政府関係者は、各地の農村を訪れ、農民と面談を行っている。この取り組みは、農民の生活改善や農村振興に貢献している。

## 選挙民報を発行

選挙民報を発行する。これは、選挙に関する情報を提供し、選挙民の権利を保護するための取り組みである。選挙民報には、選挙の日程、候補者の名前、選挙区などの情報が掲載されている。また、選挙民の意見や要望も掲載されている。選挙民報の発行は、選挙の公正さと透明性を高めることに貢献している。

**婚約指輪のミワ**  
miwa  
銀座みゆき通り  
東京中區永田町4-7-2  
TEL: 572-5011代  
武蔵の予約からハルモーンのご相談までブライダルサポート開設

**栄養にムリ・ムダのない Uタイプミルク 新発売**

**脂肪の消化性**  
FM-Uは、消化のよい不飽和脂肪酸(U)を含む脂肪分子の含量を、お母さんの乳に近づけたミルクです。脂肪ばかりでなく、脂肪に含まれている脂溶性ビタミンA・Dなどミネラル類の吸収もよくなり、ミルク全体の栄養がいちたんと向上しました。消化にムリがなく、栄養にムダがありません。

**栄養新基準**  
適量であると同時に、赤ちゃんの未熟な機能に適合していること。これが、乳児栄養の条件です。FM-Uは、厚生省の栄養新基準に基づいていますから、この点でもすぐれたミルクです。

**安心です**  
栄養素以外の添加物はいっさい加えず、医学的に不確実なものも採用していません。安心して与えられます。  
あわくは病院・産院でおたずねください

**FM-U新発売記念**  
ソフトママンプレゼント  
第2回ダンルサービス当せん発表  
10月3日(日)19時～10月31日(日)19時

**45か月に**  
明治の離乳食

**明治乳業**